

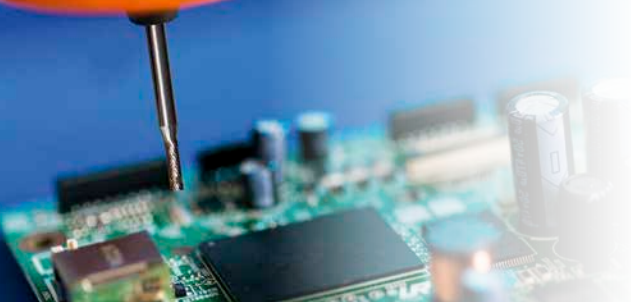
FRESA Z DUO

- especialmente desarrollada para materiales multicomponentes con capas extremadamente duras en combinación con capas muy blandas
- mecanizado simultáneo de materiales tales como capa de carburo de silicio (SiC) y cobre
- supera los límites de las fresas convencionales en caso de capas extremadamente duras
- dispone de una zona de CBN o diamante para mejorar el rendimiento
- flexibilidad gracias a la posibilidad de perfilado del revestimiento de diamante
- puede evitar el embotamiento con materiales blandos tales como el cobre



NEXT LEVEL TOOLS.





FRESA Z DUO

NUEVOS ESTÁNDARES EN EL MECANIZADO DE COMPONENTES ELECTRÓNICOS DESCUBRA LA INNOVACIÓN: LA FRESA LUKAS Z DUO

La fresa Z Duo, pendiente de patente, es el resultado de una extensa investigación y desarrollo para dar respuesta a los retos del mecanizado de materiales multicomponentes con capas extremadamente duras. Gracias a su revestimiento de diamante, esta fresa puede mecanizar de forma eficiente incluso los más exigentes materiales tales como capa de carburo de silicio (SiC) en combinación con cobre.

Esta fresa combina dureza y máxima precisión: a diferencia de una fresa convencional, en el centro de la zona de fresado hay un anillo de revestimiento de CBN u, opcionalmente, de diamante. Esto permite mecanizar materiales que presenten capas tanto extremadamente duras como muy blandas: incluso con una sola pasada.



**DISPONIBLE BAJO PEDIDO:
PÓNGASE EN CONTACTO CON
NUESTROS COMPAÑEROS DE
DESARROLLO O DE VENTAS.**